



Fruchtfolge schlägt Zikade

BZ Wallierhof | 05. Mai 2025



Aktuelle Herausforderungen im Rübenanbau



September 2019, 4. Semester Agronomie Studium,
Folie Nr. 1 zum Zuckerrübenanbau bei A. Keiser

2023 viele schlechte Backtests – verursacht durch eine neue Krankheit?

2023 bestehen auffällig viele Kartoffeln den Backtest nicht. Möglicherweise ist die Ursache SBR oder Stolbur. Diese beiden Krankheiten kennt man bisher primär aus Zuckerrüben bzw. aus dem Ausland.

Publiziert am Montag, 23. Oktober 2023 12:14

Neuste Erkenntnisse

Rüben, Kartoffeln und nun Zwiebeln: Zikaden lösen diese Krankheit aus

am 25.07.2024 - 08:15 Uhr

BAUERNZEITUNG

Betrieb

Fruchtfolge hilft, SBR zu bekämpfen

Forschung / In einem Feldversuch konnte bestätigt werden, dass Mais nach Zuckerrüben die Übertragung der bakteriellen Krankheit drosselt.

Inhalt

1. Monitoring Zuckerrüben Solothurn

Gaetano Mori, BZ Wallierhof

2. Rübenrüssler

Samuel Jenni, Schweizerische Fachstelle für Zuckerrübenbau

3. Wirtschaftlichkeit der Zuckerrübe

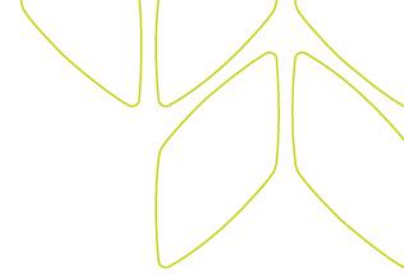
Marcel Bucher, Schweizer Zucker AG

4. Bisherige Erfahrungen mit SGFZ

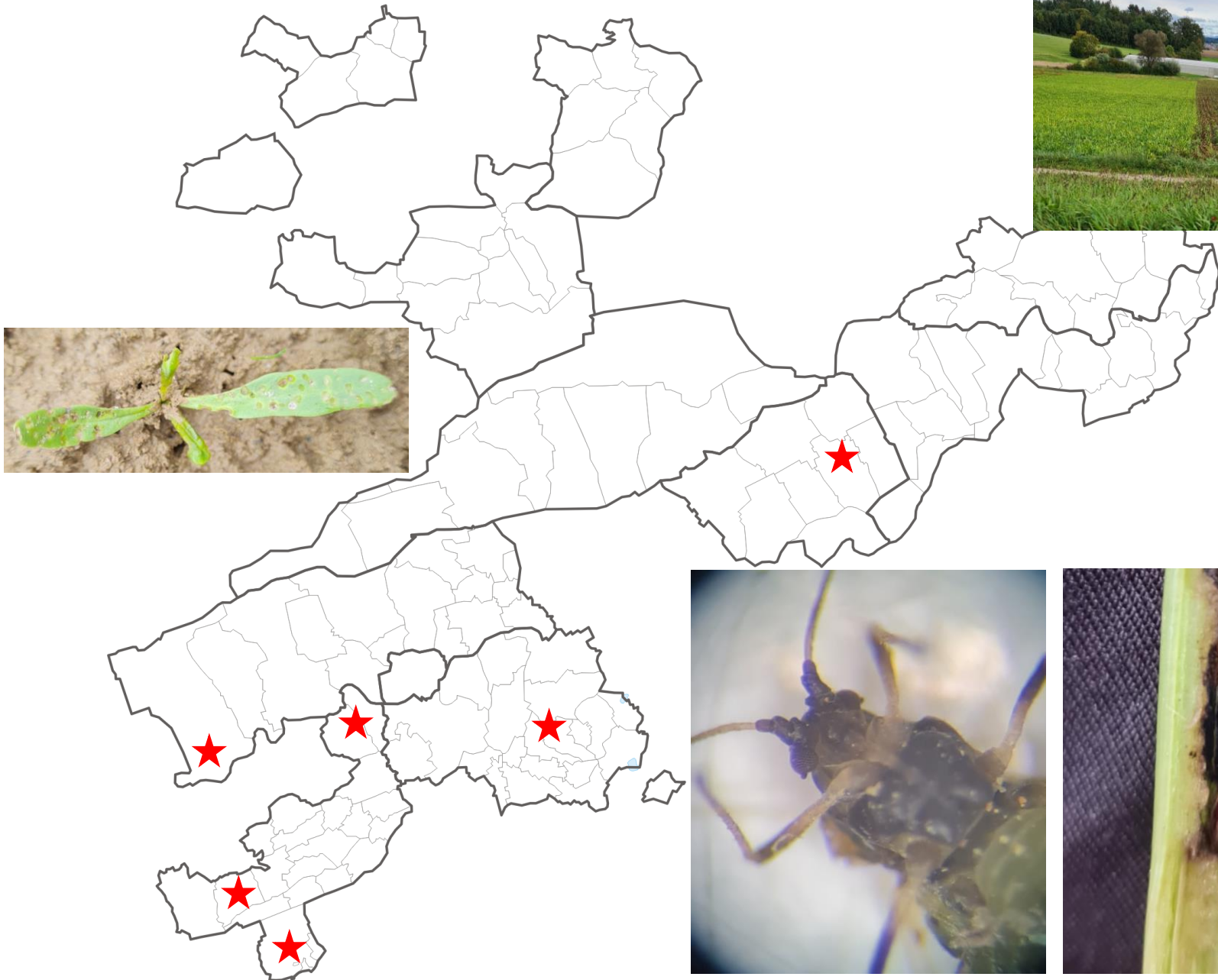
Stefan Vogel/Andreas Keiser, BFH HAFL



Monitoring Zuckerrüben SO



- Zusammenarbeit mit Rübenfachstelle
 - Ursprung: Grüne Pfirsichblattlaus, viröse Vergilbung
 - Einsatzempfehlung von Insektizid mit Notfallzulassung
- Weitere Beobachtungen mit Rübenfachstelle und Berner Pflanzenschutzfachstelle:
 - Erdfloh
 - Keimblatt bis 4-Blatt (Sonderbewilligungen)
 - Schwarze-/ grüne Blattlaus
 - Ab 4-Blatt Stadium (Notfallzulassung)
 - Rübenrüssler
 - Ab Mai (Erkenntnisse Biologie, Verbreitung)
 - Cercospora
 - Befallsbeginn feststellen



Monitoring Zuckerrüben SO

- Wöchentliches SMS-Update zu Beobachtungen in verschiedenen Kulturen (Fachstelle BE)

