

Agrotourismusexkursion 24./25.4.2024

Mittwoch, 24.4.2024

07.00 Uhr BZ Wallierhof

07.45 Uhr Olten ab

09.45 Uhr Kaffeehalt

11.30 Uhr Rankweil an
Hofladen und Events

- Mittagessen auf dem Hof (Jausse)
- Betriebsvorstellung: Direktvermarktung und Events

<https://www.zangerlhof.at>

13.45 Uhr Rankweil ab

14.45 Uhr Doren an
Biohof Lingenhel

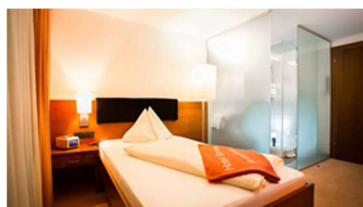
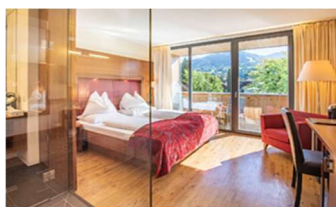
- Kaffee und Kuchen
- Betriebsvorstellung: Direktvermarktung, Seminarraum und Kursküche

[Biohof Lingenhel - BIO aus Liebe, Verantwortung und Tradition \(biohof-lingenhel.at\)](http://biohof-lingenhel.at)

16.15 Uhr Doren ab

16.45 Dornbirn an
Hotel Sonne_1806
Zeit zur freien Verfügung

[Sonne 1806 - Hotel am Campus Dornbirn \(sonne1806.at\)](http://sonne1806.at)



18.30 Fahrt mit Gondelbahn zum Karren
Nachtessen im Panoramarestaurant

[Karrenseilbahn | Karren Dornbirn](#)

Donnerstag, 25.4.2024

- 09.15 Uhr St.Gallen an
Stadtladen Regioherz (Gemeinschaftsladen)
- Konzept und Form der Zusammenarbeit
 - Besichtigung des Ladens
- [Startseite - RegioHerz](#)
- 11.00 Uhr St. Gallen ab
- 11.30 Uhr Stein (AR) an
Chrüterei
- Mittagessen
 - Führung
 - Hofladen und Gastronomie
- [Chrüterei | Kräuterhof GmbH, Rüti 422, 9063 Stein AR | Schweiz
\(chrueterei-stein.ch\)](#)
- 13.30 Uhr Stein ab
- 13.45 Uhr Urnäsch an
Hofstöbli
- Kaffee und Kuchen (Appenzeller Spezialität)
 - Betriebsvorstellung: Gastronomie, Direktvermarktung, Events
 - Überraschungs-Workshop
- [HOFSTÖBLI | Erlebnisbauernhof \(appenzeller-erlebnisbauernhof.ch\)](#)
- 15.30 Uhr Urnäsch ab
- Dazwischen Kaffeehalt
- Ca. 18.30 Uhr Raum Olten an

Kosten

CHF 475.00 im Doppelzimmer pro Person

CHF 495.00 im Einzelzimmer

Inbegriffen: Fahrt im komfortablen Reisebus, zwei Mittagessen, ein Nachtessen, Übernachtung mit Frühstück, Betriebsbesichtigungen, Kaffeehalt Hofstöbli und Lingenhel

Exklusive Getränke

Anmeldeschluss und -bedingungen

bis 15. Februar 2024

Die Anmeldungen sind verbindlich und werden in der Reihenfolge des Eingangs berücksichtigt.

Bei Abmeldung ab 6 Wochen vor der Reise werden 80% der Kosten in Rechnung gestellt.

Anmeldung

Agrotourismusexkursion 2024

Name

Vorname

2. Person

Strasse | Nr.

PLZ | Ort

mobil

eMail

Unterschrift

- Ich wünsche ein Einzelzimmer
- Ich / wir wünschen ein Doppelzimmer, evtl. 2. Person angeben unter Bemerkungen

- Einsteigeort BZ Wallierhof
- Einsteigeort Bahnhof Olten
- Ich habe die Bedingungen gelesen und bin damit einverstanden.

Bemerkungen

Die Anmeldung senden Sie an
BZ Wallierhof, Agrotourismusexkursion, Höhenstrasse 46, 4533 Riedholz
oder wallierhof@vd.so.ch